

# Update BITZER Professional

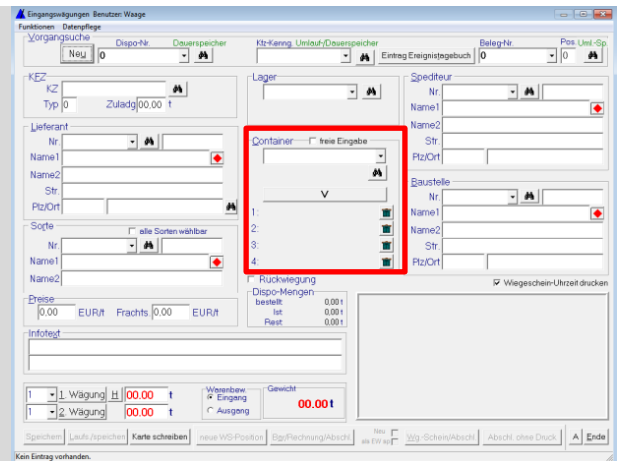
(Stand Mai 2016)

Unsere Software BITZER Professional wird kontinuierlich nach den Bedürfnissen unserer Kunden weiterentwickelt. Kunden mit einem **Service-Vertrag** erhalten regelmäßig ein Update. Darüber hinaus können **Updates** auch einzeln bestellt werden. Gerne bieten wir Ihnen einen Service-Vertrag oder einzelne Updates an, bitte sprechen Sie uns an.

## Erfassung von Containergewichten

Gemäß der neuen **SOLAS-Richtlinie** ist ab dem **1. Juli 2016** die Containerverladung auf ein Schiff ohne eine bestätigte Bruttomasse nicht mehr möglich.

Die BITZER Professional Software bietet für diesen Anwendungsfall eine Containererfassung an. Damit können bis zu fünf Container zu einem Fahrzeug erfasst werden.



## Frei konfigurierbare Excelübergabe sämtlicher erfasster Wiegedaten

Der Excelexport wurde erweitert, sodass nun sämtliche Wiegedaten zum flexiblen Export bereitstehen und für die Erstellung eigener Auswertungen oder für die Übergabe an ein Warenwirtschaftssystem genutzt werden können.

## Druckmustererweiterung

Auf dem Wiegeschein können nun bis zu fünf Bilddateien für beispielsweise Firmenlogos oder Güteüberwachungszeichen abgedruckt werden.

## Bilddokumentation von Wiegevorgängen zur Ladungskontrolle

Zusätzlich zu dem Bild von der durchgeführten Wägung kann nun auch ein zweites Bild von der Ladung abgelegt werden, sodass neben der Überprüfung der Position auf der Waage auch die Ladung nachträglich kontrolliert werden kann. Voraussetzung für die zweifache Bilddokumentation sind zwei kompatible Netzwerkkameras.

## Komfortable/r Wiegescheinerstellung und -versand

Zur elektronischen Unterschriftenerfassung ist nun ein Unterschriftenpad integrierbar.

Zudem ist ein automatischer Wiegescheinversand per E-Mail direkt nach dessen Erstellung möglich.

Fortsetzung auf Seite 2



## Zusatzmodule

### Eichfähiges Wiegen im Netz

Mithilfe dieses Zusatzmoduls kann die BITZER Professional Software in ein vorhandenes PC-Netzwerk eingebunden werden und von jedem PC im Netz aufgerufen werden. Der Waagenbediener muss seinen Arbeitsplatz somit nicht mehr verlassen und kann Wägungen von allen Standorten des Betriebs aus vornehmen.

### Automatisierte Verladung und Restmengenverrechnung

Die gewünschte Verlademenge kann über dieses Zusatzmodul vorgegeben werden und wird mit einer ggf. vorhandenen Restmenge verrechnet, sodass anschließend nur die reduzierte Sollmenge verladen wird.

### Automatisierung der Hofabläufe

Bei den Eingangs- und Ausgangswägungen kann sich der LKW-Fahrer mithilfe eines Selbstbedienterminals via Chipkarte, Barcode, Funksender oder App einfach identifizieren und selbst eine Wägung auslösen.

Um dem Fahrer die anschließende Navigation auf dem Betriebsgelände zu erleichtern, kann im Selbstbedienterminal zudem direkt eine Wegbeschreibung ausgegeben werden.

### Parallel-Betrieb mit Chipkarten und Funksendern

Es ist auch möglich, für die Auslösung von Wägungen eine Funksenderbedienung mit einem Kartenleser zu kombinieren. Genau wie beim Kartenleser kann auch über die Funksender eine automatische Identifizierung erfolgen.

## Mobile Applikationen

Um einen Wiegevorgang über ein mobiles Endgerät auszulösen, kann die **BITZER Waage App** genutzt werden. Diese wird dazu an eine BITZER Standardsoftware angebunden.

Mithilfe der **BITZER Lieferschein App** können Lieferanten und Kunden ihre Lieferscheine über ein mobiles Endgerät abrufen und verwalten sowie die Daten sortieren und exportieren.

Die **BITZER Smart Waage App** dient der Automatisierung der Wäge- und Datenerfassungsabläufe auf dem Betriebsgelände. Neben der Auslösung von Wägungen werden auch sämtliche Vorgänge des Tages übersichtlich dargestellt.

## Veranstaltungshinweis

**30. Mai bis 3. Juni 2016: IFAT Messe in München, Halle B3 Stand 202**

Sie sind herzlich eingeladen uns zu besuchen! Eintrittskarten können Sie unter [www.bitzer-waage.de/messe](http://www.bitzer-waage.de/messe) oder über den nebenstehenden QR-Code anfordern.

