



Presseinformation zur IFAT 2014 Halle B3, Stand 200

Auf der diesjährigen IFAT vom 05. bis 09. Mai 2014 in München präsentiert die BITZER Wiegetechnik GmbH aus Hildesheim ihr umfangreiches Waagen- und Softwareprogramm speziell für die Bereiche Abfall und Recycling.

Die aus hochwertigem Beton (Güte C 45/55) gefertigten Fahrzeugwaagen mit Brückenlängen bis 40 m verfügen über verschleißfreie Ringtorsions-Wägezellen aus Edelstahl mit Elastomerlagern. Der Vorteil dieser Bauart „**Made in Germany**“ liegt bei der Einsparung von Ersatzteil- und Wartungskosten. Zudem verfügt die Firma BITZER über spezielles Know-How beim Einbau von Fahrzeugwaagen unter erschwerten Bedingungen, wie z.B. die Montage unter bestehenden Bauten oder dem Einbau in vorhandene Hallen.



Abb. 1: BITZER Fahrzeugwaage

Um einen automatischen Wiegeprozess zu realisieren, bieten sich Funkfernbedienungen, Ident Terminals aber auch Smartphones an, mit denen sich die Fahrer, die Ware anliefern, identifizieren.



Abb. 2: BITZER Selbstbedienpult

Eine weitere Kernkompetenz der Firma BITZER liegt in der Optimierung der internen Hofabläufe beim Kunden. Durch die Einbindung von **Selbstbedienstationen**, an denen sich LKW-Fahrer mit Ausweiskarten selbst anmelden und eigenständig Wägungen durchführen können, lassen sich bedienerlose Hofabläufe und **24-h-Öffnungszeiten** ohne zusätzlichen Personalaufwand realisieren.

Mittels browserbasierter BITZER Apps für Smartphones und Tablets ist eine bedienerfreundliche Auslösung der Wiegung vom mobilen Gerät möglich. Gleichzeitig empfängt das **Smartphone** den Lieferschein, der so in elektronischer Form zur Weiterverarbeitung zur Verfügung steht. Die Daten können auch in Excel oder BITZER PC-Software ausgewertet werden.



Abb. 3: BITZER App

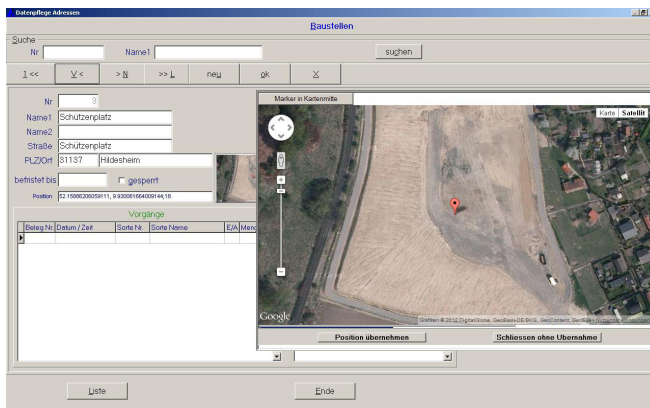


Abb. 4: BITZER Software mit googleMaps

In den neuesten Versionen der branchenspezifischen BITZER Programme wurden zusätzliche Funktionen von **googleMaps** integriert. Je nach Branchenanforderung werden Baustellen oder Containerabladestellen (BITZER Professional) visuell dargestellt. Eine anschließende Navigation mittels Smartphone ist optional möglich.

Darüber hinaus ist es mit dem BITZER Professional Modul möglich, neben einer Fahrzeugwaage eine Kleinkomponentenwaage zur Erfassung von mehreren nacheinander gewogenen Nettomengen anzuschließen. Somit ist eine Annahme von kleinen Mengen im Zuge von Barkäufen realisierbar, indem bei bis zu 10 verschiedenen Sorten Preise hinterlegt werden können. Anschließend wird ein Wiegeschein mit der Gesamtsumme ausgestellt.

Ein weiteres neues Softwaretool bildet das BITZER Eichdatenarchiv. Dieses PC-Programm dient zum automatischen Auslesen der Eichspeicher von einer oder mehreren Auswägevorrichtungen im Netzwerk, welche anschließend in einer Oracle Datenbank gespeichert werden. Dieses Programm bietet sich bei größeren Betrieben an, bei denen mehrere Waagen betrieben und die Daten Zentral verwaltet werden sollen.

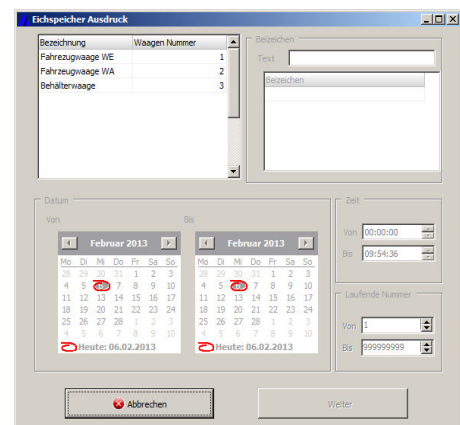


Abb. 5: BITZER Eichdatenarchiv

Grundsätzlich basieren alle BITZER Programme auf einer leistungsstarken Oracle SQL-Datenbank, die Datensicherheit und hohe Verfügbarkeit gewährleistet. Außerdem entsprechen alle Softwarelösungen der BITZER Wiegetechnik GmbH den Anforderungen der WELMEC 7.2, welche bei jeder neuen Gerätezulassung innerhalb der EU berücksichtigt werden muss. Über ASCII und XML-Formate können die Stamm- und Bewegungsdaten von und an kommerzielle Warenwirtschaftssysteme übergeben werden. Durch moderne Datenübertragung per SSL-Verschlüsselung ist es möglich, örtlich getrennte Standorte sicher über das Internet zu vernetzen.

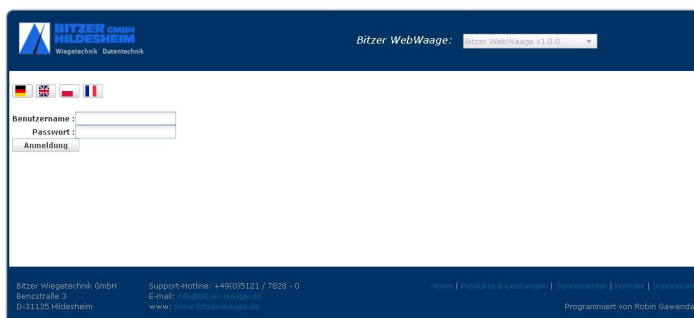


Abb. 6: BITZER WebWaage

Neben der bewährten Client-Server Architektur entwickelt die Firma BITZER auch **Cloud-Lösungen**, die selbstverständlich mehrsprachig zur Verfügung stehen. So können Wiedagedaten über Netzwerk ins Internet gebracht werden. Die eichfähigen Daten werden weiterhin konventionell vor Ort abgespeichert.