

# Automatisierung von Wiege- und Datenverarbeitungsvorgängen

## ● BITZER

Am 1. Januar 2015 ist das neue Mess- und Eichgesetz (Mess-EG) in Kraft getreten. Bisher ergab sich aus den EG Richtlinien und dem alten Eichgesetz keine Meldepflicht über neu in Verkehr gebrachte Waagen. Nun wurde eine Meldepflicht für neue Messgeräte eingeführt. Diese Meldepflicht bedeutet, dass der Waagenbetreiber innerhalb von 6 Wochen nach Inbetriebnahme sein neues Messgerät beim Eichamt „anmelden“ muss. Er kann diese Aufgabe jedoch auf einen Dritten (z. B. eine Waagenfachfirma) übertragen. Da die Meldepflicht in der Vergangenheit nicht existierte, wird sich erst in der Praxis zeigen, wie der Ablauf bei den Eichbehörden funktioniert, was kontrolliert und wie mit den gemeldeten Daten umgegangen wird. Die Meldepflicht erstreckt sich auch auf sogenannte erneuerte Messgeräte. An den zwei- bzw. dreijährigen Nacheichfristen wird sich vorerst nichts ändern. Mit Einführung des Mess-EG fällt jedoch die bisherige in vielen Bundesländern geduldete Überziehung der Eichfrist weg. Das Mess-EG bestimmt nun, dass für alle Waagen mindestens 10 Wochen vor Ablauf der Eichgültigkeit, d.h. 10 Wochen vor Jahresende, Eichtermine beantragt sein müssen. Liegt bis Mitte Oktober kein Antrag auf Nacheichung vor, darf die Waage nach dem 31.12. nicht mehr verwendet werden.

### Effizienzsteigerung in der Wiegetechnik

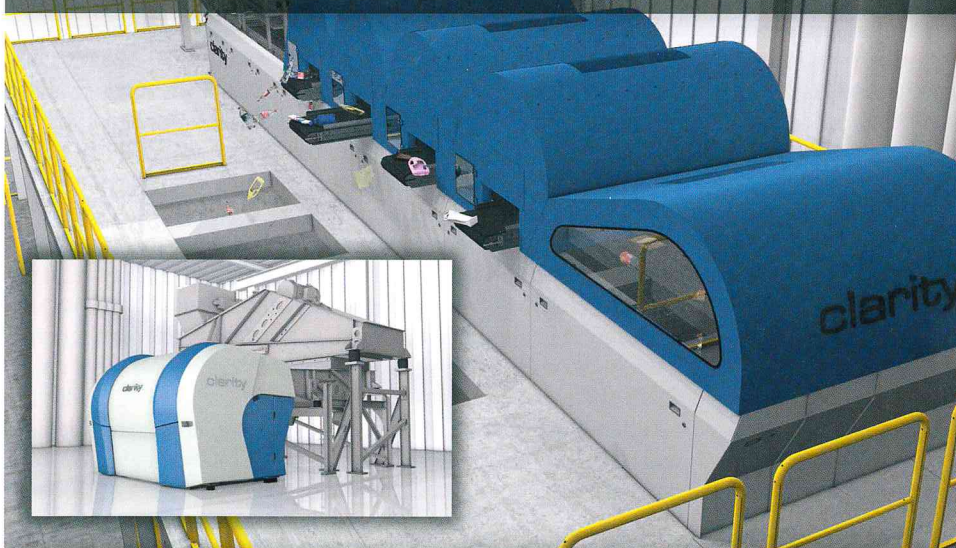
Neben der Einhaltung von gesetzlichen Anforderungen spielen in der Wiegetechnik insbesondere auch effiziente Verfahren und wirt-

schaftliche Waagen eine wichtige Rolle. Im Bereich der an Waagen angebotenen Software gibt es Lösungen zur Automatisierung von Wiege- und Datenverarbeitungsvorgängen, die neben vereinfachten Prozessen auch eine Zeitersparnis mit sich bringen. Die Softwarelösung „Bitzer Professional“ des Unternehmens Bitzer Wiegetechnik bietet solch eine Lösung an. Die für verschiedene Branchen konfigurierbare Software vereinfacht und beschleunigt die Bedienung und Informationsverarbeitung von beispielsweise Fahrzeugwaagen durch vielfältige Funktionen wie die Selbstverwiegung durch die Fahrer oder eine automatisierte Wiegescheinerstellung.



Ein Eichfahrzeug kommt als Prüfgewicht für Waagen zum Einsatz.

## 3D-PRÄSENTATIONEN IN HIGH DEFINITION



Michael Fasching

Fronleichnamsweg 8  
A-8940 Liezen

+43 (0)676 4767260  
+49 (0)176 97991563

info@fam-kommunikation.at  
www.fam-kommunikation.at

## IHR UNTERNEHMEN · IMMER UND ÜBERALL



Mit der **FDMedia-APP** haben Sie Ihr Unternehmen immer dabei!

Alle Marketing-Inhalte, Videos, Fotos, Präsentationen immer und überall offline verfügbar. Automatische Aktualisierung. Intelligente Navigation. **Plattformunabhängig:** eine App für drei Betriebssysteme. Individuell abgestimmt auf Ihr Unternehmen.

